

子どもたちの未来のために、地球にやさしい街づくりを。

Smart Life

Galileo Eco Life Magazine



Galileo Corporation

防災特集

「いざ」という時慌てないために
「知っておきたい防災の備え」
 備えて安心な便利アイテム大集合!
「防災グッズ」
 災害時の心強い味方
「家庭用蓄電池」

Galileo Corporation

Official Sponsor

株式会社ガリレオコーポレーションは
福岡ソフトバンクホークスを応援しています

子どもたちの未来のために、地球にやさしい街づくりを。

Galileoコーポレーションは、「子どもたちの未来のために」をテーマに、「環境」「住まい」「教育」の3つを柱として、さまざまな事業に取り組んでいます。

太陽光発電システム

Galileo SOLAR
PLATINUM SOLAR
Big Bang SOLAR
PREMIUM BLUE

蓄電システム

長く使い続けるものだからGalileoは「生涯発電エネルギー」をいちばんに考えています。どうすればより多くの発電量が得られるか、生涯発電できるのか、Galileoは太陽光発電のこれからを考え、より大きな効果を生む提案を行なっています。

環境にやさしく、経済的で安心。オール電化で快適生活。

エコキュート

オール電化

停電に強く、電力の自給自足を目指す家へ。住宅用太陽光発電システムと燃料電池(創エネ)と蓄電システム(蓄エネ)が連携すればエネルギーの自給自足も夢ではありません。電気も蓄えておけるので「もしも」の停電にもいつも「節電にも頼りになる強い味方」です。

リノベーション
スペシャリストとともに快適な暮らしをトータルで考える。

ガーデンニング
住まいの安らぎや自然との共生、ロハスなど、お庭に対する想いを豊かな緑で実現します。

蓄電システム

リノベーション
ガーデンニング

Galileo Corporation

株式会社 ガリレオコーポレーション
〒812-0006 福岡県福岡市博多区上牟田1-7-6
TEL.092-432-1788 FAX.092-432-1820 <http://www.galileo-japan.co.jp/>

0120-515-405

SANNO HOUSING aoba あお葉ゼミナール Kids Galileo ガリレオアカデミー オンラインスクール

Galileo Corporation

Official Sponsor

株式会社ガリレオコーポレーションは
福岡ソフトバンクホークスを応援しています

祝! 令和 読者プレゼント

簡単なアンケートに答えるだけで
プレゼントが当たるチャンス!

応募方法

官製はがきの裏面にアンケートの答えと、氏名・郵便番号・住所・電話番号・希望の品名いずれかをご記入の上、下記宛先にお送りください。ご応募の締め切りはありませんが、毎月抽選を行い、プレゼントがなくなり次第終了となります。※当選の発表は発送をもって代えさせていただきます。

〒812-0006 福岡県福岡市博多区上牟田1-7-6
株式会社ガリレオコーポレーション
「スマートライフ」プレゼントコーナー 行き

アンケート

Q1.スマートライフで役立つ情報はありましたか?ある場合はコーナー名をご記入下さい。
 Q2.今後、特集などで取り上げて欲しい情報はありますか?ある場合は内容をご記入下さい。
 Q3.現在、賃貸の方は将来的に戸建購入を検討されていますか?ある場合は内容をご記入下さい。
 Q4.現在、戸建住まいの方は今後EV自動車購入のご予定はありますか?ある場合は内容をご記入下さい。

抽選で3名様

万一の災害に備え、最低限必要なものを30点揃えました。
山善 防災バッグ30

【セット内容】リュックサック、緊急用ホイッスル、2WAYドライパー、カッター、圧縮袋、予備袋、筆記用具セット、歯ブラシ×3本、綿棒×20本、マスク×3枚、携帯トイレ×3個、45Lポリ袋×3枚、紙皿×3枚、プラカップ×5個、割り箸×5膳、スプーン・フォークセット、2WAY懐中電灯、ラバー手袋、お薬ケース、布テープ、レインボンチョ、サンダル、アルミシート、アルミプラケット、エア枕、非常用給水バッグ、ラップ、アルミホイール、ポテトチップス、ティッシュ

抽選で5名様

レジャーでも災害時の非常持出セットとしても使える15点セットです。

ポウエキ
レジャー・防災用
15点セット

抽選で15名様

コンパクトに畳んで持ち運べる大型5Lの給水用水袋です。

ジェネリック
折りたたみ
ポータブル 5L水袋

Smart Life

発行:ガリレオコーポレーション 〒812-0006 福岡市博多区上牟田1-7-6 TEL.092-432-1788 FAX.092-432-1820



防災特集

“いざ”という時慌てないために

「知っておきたい防災の備え」

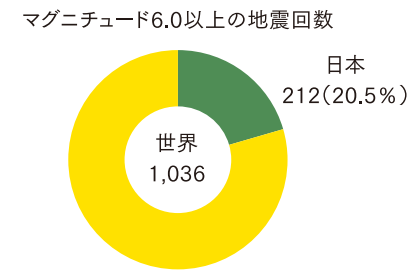
近年、日本全国で地震や水害などの自然災害が多発しています。ひとたび大きな災害が起こってしまうと、電気やガス、水道などのライフラインが止まり、食料や衣服などの物資も不足するという状況に陥ってしまいます。実際にそのような状況になった場合、他地域から支援が届くまで持ちこたえるためには、物資の準備や災害の際にどのように行動するかをあらかじめ知っておくことが大切です。様々な自然災害はいつ起こるか分からないため、「うちは大丈夫だろう」と油断するのは厳禁。災害が起こった時のためにどのくらい物資を用意しておくべきなのか、実際に起こった場合にパニックに陥らず、どのように行動するべきなのかを知っておきましょう。

日本は外国に比べて自然災害が多い国だからこそ、日頃からしっかり備えを

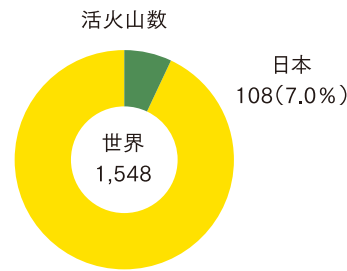
地球規模で見ると、日本の国土面積は全世界のわずか0.28%。これだけ小さな島国なのに、諸外国と比べて台風や大雨、大雪、洪水、土砂災害、地震、津波、火山噴火などの自然災害が発生しやすい国でもあります。データを確認してみると、全世界で起こったマグニチュード6以上の地震は20.5%が日本で起こり、全世界の活火山の7.0%が日本にあります。さらに、全世界の災害で受けた被害金額の11.9%

が日本の被害金額という事実も。近年では平成28年に起こった熊本地震や平成23年の東日本大震災が記憶に新しいですが、その数年前にも新潟中越地震や三宅島噴火などが起こっており、数年単位で大きな災害が発生していることがわかります。自然災害が起こりやすい国に住んでいるからこそ、災害を他人事だとは考えず、「明日は我が身」だと考えて日頃からの備えを万全にしておく必要があります。

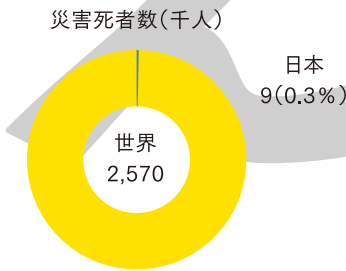
世界で起こった災害のうちの日本の割合



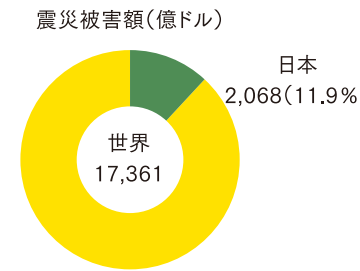
注)2000年から2009年の合計。日本については気象庁、世界については米国地質調査所(USGS)の震源資料をもとに内閣府において作成。



注)活火山は過去およそ一万年以内に噴火した火山等。日本については気象庁、世界については米国のスミソニアン自然史博物館の火山資料をもとに内閣府において作成。



注)1979年から2008年の合計。ベルギー・ルーバン・カトリック大学疫学研究所(CRED)の資料をもとに内閣府において作成。



注)1979年から2008年の合計。CREDの資料をもとに内閣府において作成。

(出典)内閣府「平成22年度版防災白書」図1-1-1を引用

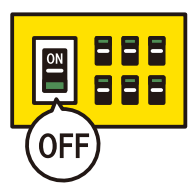
非常備蓄品ってどのくらい準備しておけばいいの？

いざ、備蓄品を準備しようと思っても、何をどのくらいの量準備すればいいかが難しいですね。そこで役に立つのが非常用持ち出し品のチェックシートです。これらを参考に備蓄を行うようにしましょう。また、一度用意したらそのままにするのではなく、食品や水の賞味期限など定期的に見直すことも大切です。

◎避難所に行く時は事前にコレをチェック 災害が起きた際、自宅にいと危険な場合は避難所へ行く必要があります。その際は、次の項目をきちんとチェックして向かうようにしましょう。

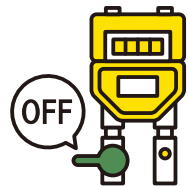
☑ プレーカーを落とす

阪神・淡路大震災では停電が復旧した後に電化製品が原因となって起こる火災が発生しました。そのようなことが起こらないよう、事前にプレーカーを落としておきましょう。



☑ ガスの元栓を閉める

ガス漏れによる爆発や中毒で命を落とす場合があります。現在は震度5以上の揺れでガスの供給がストップするようになっていますが、念のためガスの元栓も閉めておくことで安心です。



☑ 戸締りをする

残念ながら、災害時は卑劣な空き巣行為が発生しやすいタイミングです。少しでも被害を防ぐために、戸締りが可能な場合はきちんと戸締りして離れるようにしましょう。



☑ 手書きメモで安否を伝える

「●●に避難しています」と書いた紙をポストに残したり、玄関のドアに貼るなどして安否連絡を残しておく、電話が通じない状況でも無事を伝えることができます。



☑ リュックの中身をチェック

実際の被災体験者によると、スマホの充電バッテリーやいつも食べている好きなおやつ、すっぴん対策のマスクや帽子が心の支えになったそうです。事前に不足しているものがないか、持ち物をしっかりチェックしてから避難所に向かいましょう。



車中泊を行う際に知っておきたいワンポイント

子どもやペットがいる場合、避難所ではなく車中で避難生活を送る方もいます。足を伸ばして寝ることができる車種ならば、工夫次第で安全に避難生活をおくることができます。

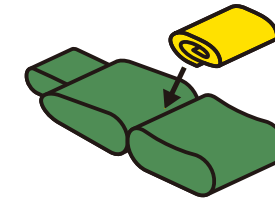
注意!!
車中泊を行うための絶対条件

- ・フルフラットシートのシートアレンジができること
- ・暑さ、寒さ対策が考えられていること
- ・防犯対策が考えられていること

◎車中泊で安全・快適に過ごす4つのポイント

1. 室内のフラット化

バスタオルや服などを重ねて、シートの凹凸を解消します。この上にマットを敷けば、さらに快適性が増します。



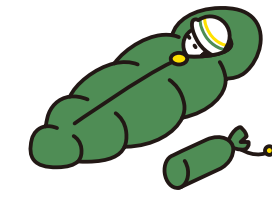
2. 暑さ対策

窓にウインドネットを取り付ければ、外気を取り込むことができます。窓が開放状態なので、人気のない場所での利用は避けましょう。



3. 寒さ対策

コンパクトに収納できる寝袋が防寒対策として最適なアイテムです。



4. 防犯対策

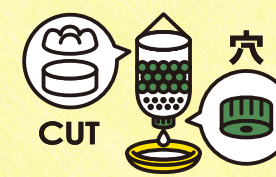
鍵をかけて、窓にマットを貼り付けておけば寒さ対策としても有効。



◎水を手に入れる“ろ過”

ペットボトルを使う

まず、ふたの真ん中に小さな穴をあけ、底の部分を切り取ります。逆さにして砂や木炭などのろ過素材を入れてひもでつるし、下に水受けをおけば出来上がり。



布を使う

布を利用して水を移し変えると、布に汚れが付着して、ある程度きれいな水が得られます。



ケチャップの容器を使う

使用済みのケチャップの容器をスポイト代わりにして、にごった水のきれいな上澄みだけを吸い取ります。



◎火のおこし方

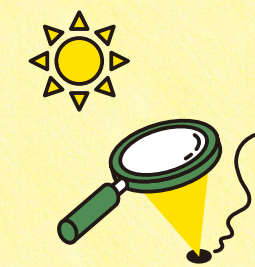
燃えるものがないか探そう

乾燥した草や木の削りかす、鳥の羽、杉の木の内皮、布のケバ、ロープをほだいたものなど、身近にある燃えるものを用意します。



太陽光を利用して火を起こそう

虫眼鏡のレンズやピンの底などを使って太陽光を集め、火を起こします。



◎明かりを手に入れるには

コップと食用油でランプを作成

材料は食用油とティッシュペーパー、アルミホイル、ガラスのコップ。コップに食用油を入れ、よったティッシュを灯芯として使用します。使う油の量は3時間で5cc程度と少量で長く灯し続けることができます。



さいばしと大根をろうそく立てに

ろうそくがある場合は、さいばしにろうそくを突き刺してアルミで巻きます。それを輪切りの大根に突き立てれば、簡易ろうそく立ての出来上がり。



家族と連絡をとるために災害時の連絡方法を確認

大きな災害が起こった時は多くの人が一斉に電話をかけるため、数日間つながりにくい状態が続く場合があります。そんな時のために、いざという時の連絡方法を予め家族間で決めておくことが大切です。



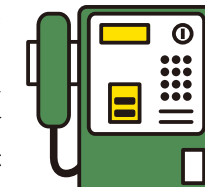
災害用伝言ダイヤル「171」や災害用伝言板を活用

災害用伝言ダイヤルは、災害でつながりにくい状況になった時に供給されるサービス。予め使う方を覚えておきましょう。



公衆電話がある場合は、公衆電話を使う

公衆電話は「災害優先電話」という扱いになり、通話が優先されます。近年では減ってきていますが、公衆電話を見つけた場合は使ってみるのもひとつの方法です。



自宅にはり紙をするなどアナログな手段も効果的

避難先を書いたはり紙も重要な連絡方法のひとつ。水性マジックやボールペンでは雨が降ると消えてしまったりするので油性マジックで書くようにすると良いでしょう。



備えて安心な便利アイテム大集合! 「防災グッズ」



防災特集

自然災害はいつ起きるかわかりません。だからこそ、平日頃から備蓄品などを準備しておくことが大切なのですが、その他にも用意しておきたいのが防災グッズの数々。いざという時に自分の身を守るもの、あったら便利なアイテムなど、現在、たくさんの商品が開発されています。



18mmの厚さで携帯しやすい! いざという時の簡易ヘルメット

軽くて強度のあるポリプロピレン(PP)製で、耐薬品性・耐熱性が高いのが特長。緊急時にサッと装着することで、ガラスの破片などの落下物から頭を守ります。

A4シェルター・タフ
2,700円(税込) (問)マキト・コンフォート

一瞬で組み立てが完了! 次世代型の防災ずきん

折りたたみ式ヘルメットと防災ずきんが一体化した次世代型防災ずきんです。カンタン操作で瞬時に立体化できるので、いざという時でもすぐに装着することができます。

タタメツズキン3
4,104円(税込) (問)イエロー

収納時の厚さ
約45mm

普段はクッション、非常時は防災ずきんに

クッション素材は防災協会認定の防災ずきん。普段はクッションとしてご自宅やオフィス、車で使用できるため日常使いもOK。クッションの中には防災グッズも収納できます。“普段から使う”新しい防災対策です。

防災クッション
7,128円(税込) (問)ファシル



お酢のチカラで 消火する、環境と 身体に優しい住宅用の 新感覚消火器

お酢の成分と食品原料から作られた、人にやさしい中性薬剤を使用。身体に安全で、使用後の後片付けも簡単。1本あれば、住宅のさまざまな初期消火に対応しています。

キッチンアイ
オープン価格
(問)モリタ宮田工業

ホイッスルやライトなど 7種類の機能を搭載

ホイッスル・コンパス・温度計・ストレージスペース・凸レンズ・小型ミラー・LEDライトの7機能を搭載。音や光を十二分に活用できます。

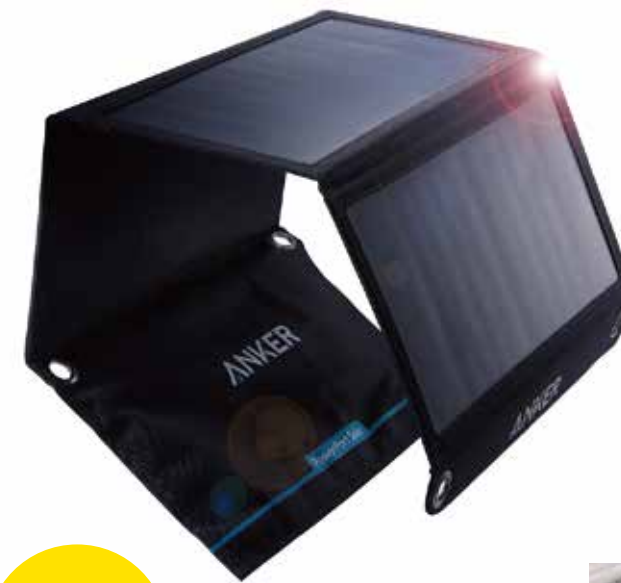
7機能サバイバルホイッスル
オープン価格 (問)ログスコアレーション・コンシューマ係



火災避難用保護具 動きやすく視界も確保

火災避難の際に役立つ簡易防煙マスク。煙や一酸化炭素から10分間、呼吸を保護することができます。装着が簡単で軽量なので、避難時の負担になりません。

簡易防煙マスク EM-FE10
オープン価格
(問)重松製作所



バッグに取り付けて発電 災害時の電気対策にも!

コンパクトサイズで、リュックに取り付け、ソーラーパワーによる充電が可能。Anker独自の技術で、合計最大3Aでフルスピード充電が可能です。

Anker PowerPort Solar
6,999円(税込)
(問)アンカー・ジャパン カスタマーサポート



風のある屋外でも使いやすい 携帯できるカセットコンロ

Wの風防で、屋外でも風の影響を受けづらく、安定した燃焼を実現。トップカバーを閉じてそのまま収納・持ち運びができるため、屋外での調理に大活躍です。

**カセットフー マーベラスII
CB-MVS-2**
21,600円(税込)
(問)岩谷産業(株)カートリッジガス本部



ペットボトルに取り付けて使える カートリッジ式携帯型浄水器

身体に有害な塩素や大腸菌などを、ストロー状になった繊維でシャットアウトして、安全な飲料水に。魚が住める水であれば、どんな水でも飲めるようになります。

mizu-Q PLUS(ミズキュー・プラス)
4,298円(税込) (問)渡辺商事



持ち運びに便利な 折りたたみ式簡易トイレ

座面のリングを使ってトイレ袋をセットすることができるトイレ用折りたたみイス。折りたたみ薄くなり、場所もとりません。座面が高く、座りやすいのもポイント。

ポータブルジョンII
2,808円(税込)
(問)ハイマウント



シェイクするだけでキレイ! かばんに入る洗濯機

洗濯袋に洗濯物と洗剤・水を入れ、口を閉じてシェイクするだけで簡単に洗濯できます。使わない時は丸めてコンパクトに収納できるので、持ち運びもラクラク。

LOGOS シェイク洗濯袋
3,888円(税込)
(問)ログスコアレーション・コンシューマ係



※耐荷重:80kg
※トイレ用袋は別売り

避難所生活でプライバシーを確保できる 緊急シェルター

2本のポールに本体を吊り下げただけの簡単設置で、大人4人が体を休めることができる大空間に。取り外し可能なルーフ付きで、状況に応じたスペース分けも可能。

ブラインドシェルター
21,060円(税込)
(問)モンベル・カスタマー・サービス



ライト付きキャップで 夜間移動の安全を高める

明るさ0.5ルーメン、照射距離9mの白色LEDを採用。照射モードは点灯と点滅の2パターン、照射角度は上下4段階に調節できます。バッテリーは太陽光での充電が可能です。

フラッシュライト クールキャップ
4,104円(税込)
(問)モンベル・カスタマー・サービス

発電所や新幹線で 採用されている 緊急地震速報をご家庭に

TV、ラジオ、携帯電話とは異なる「高度利用配信」と「現地演算方式」を採用した家庭用地震速報機。地震の揺れが来る前に、音声と画面で素早く知らせてくれます。

地震の見張り番@home
32,400円(税込)
(問)センチュリー



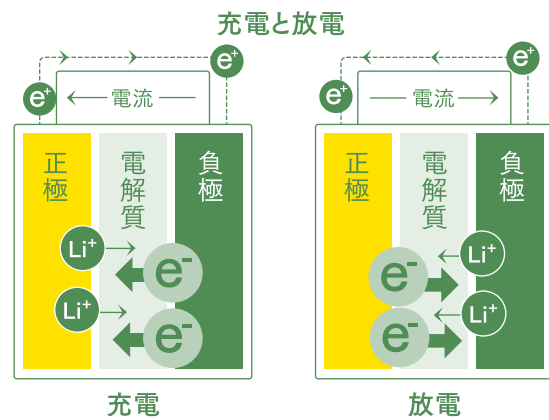
災害時の心強い味方

「家庭用蓄電池」

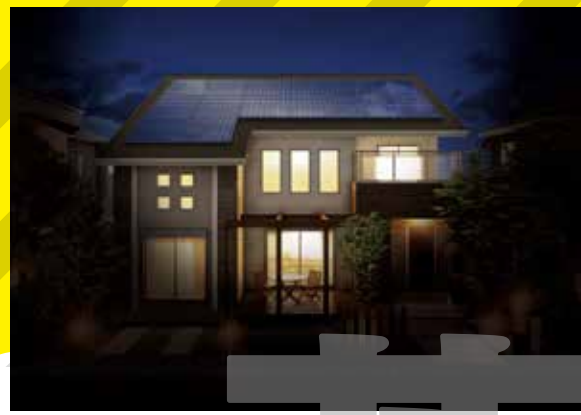
自然災害が起こった時は、電気や水道が止まってしまう可能性があります。そこで、最近注目を集めているのが「家庭用蓄電池」。通常時は太陽光パネルと組み合わせて売電量をアップさせたり、購入電力をダウンさせるといったメリットがありますが、さらに災害時や停電時に使えるというメリットも。災害時の備えとして、導入を検討される方も増えているようです。

そもそも蓄電池の仕組みって？

蓄電池は充電と放電の機能を兼ね備えたシステムで、放電する仕組みは基本的に乾電池と同じ。乾電池は一度使い終わってしまうと使えませんが、蓄電池は充電を行うことができるので、何度でも繰り返し使用することができます。日頃から電池を貯めておけば、災害時にもすぐに電気を使うことができ安心です。製品によっては停電時にあらかじめ使う家電製品を設定することもでき、緊急時の電気の無駄遣いを防ぐ機能も。蓄電できる量は製品によって異なりますが、太陽光発電と組み合わせれば、いざという時も発電+蓄電で電気への不安が軽減できるでしょう。



防災特集



蓄電池



2020年までに大地震が来る!?

2018年末に紀伊半島から四国にかけて地震が相次いでおり、気象庁はプレートの滑りがゆっくりと起こる「スロースリップ」による可能性が高いと発表しています。しかし、これが「南海トラフ大地震の前兆ではないか」と懸念する人が増加。南海トラフ大地震がひとたび発生すると、静岡県から宮崎県にかけての一部で震度7となる可能性があるほか、その周辺地域でも震度6弱～6強の揺れが想定されています。南海トラフ大地震は千年に一度以下の発生頻度だと言われていますが、学者の中には「2020年までに南海トラフ大地震は起きる」と主張している人もおり油断は禁物。もしもの事態を想定して、今から備えておく方が良いでしょう。



災害を経験して引っ越してきましたが蓄電池のおかげで安心感があります! 福津市在住 鈴木さま

私は、宮城で震災に遭ったことがきっかけで福岡に引っ越してきました。たまたま購入した住宅に太陽光発電がついていたので、蓄電池の導入も検討して決めました。宮城で震災に遭った時、電気が復旧するまでとても苦労しましたから、もともと蓄電池には興味があったんですね。とは言え、導入には金額がかかるのでちょっと悩みました。でも、今では入れて良かったと思っています。日頃の電気代がお得になるので金銭的にはそこまで負担にならないし、何より安心感が違います。震災を経験したからこそ、安心して電気を使えることは本当にありがたいと感じています。

実際に導入されて



今ある太陽光に「蓄電システム」をプラス。

もしもの停電にしっかり備えて、いつもの電気は自給自足を。

電気の完全自給自足を目指す、最大容量※1のフラッグシップモデル。

16.6kWh新登場!!

単機能蓄電システム ESS-U2X1 業界最大級 16.6kWh 本体保証 10年

自然災害補償付き (10年間) もしもの備えて 非常時安心設定 自立出力 2.0kVA 約5.0kVA確保

※1 実用蓄電システムとして、ガリレオコーポレーション調べ。 ※2 オプションの日よけが必要。 ※3 室内リモコンは5年保証です。 ※4 上電圧は約30%の低下。 ※5 容量が自由に設定することも可能です。

超小型 & 軽量モデル お手軽な蓄電システム。

4.1kWhも登場!!

コンパクトなのにしっかり蓄電。超小型 & 軽量蓄電システム 容量 4.1kWh 本体保証 10年

もしもの備えて 自立出力 1.5kVA ラクラク設置 超小型モデル

太陽光発電システムをお持ちの方へオススメ!!

ガリレオ史上最高パフォーマンス!! ビッグバンソーラー310W新登場!!

Big Bang SOLAR

公称最大出力 310w モジュール変換効率 18.6%

公称最大出力 245w Big Bang SOLAR モジュール変換効率 18.2% 真性変換効率 20.9% 日本最良サイズの考慮した小型太陽電池モジュール

公称最大出力 165w Big Bang SOLAR モジュール変換効率 18.0% 真性変換効率 21.1% 小型ながら高出力を実現した太陽電池モジュール

業界最高レベルの実発電量

オーストラリア中央部のアリスプリングス砂漠において、デザート・ナレッジ・オーストラリア・ソーラーセンター (DKASC) が、太陽電池モジュールの実発電テストを実施しました。-7℃から45℃という過酷な条件下で29社の太陽光発電システムがテストされ、ビッグバンソーラーは世界1位の実発電量を記録しています。

Galileo Corporation ☎0120-515-405

家庭の太陽光発電や蓄電池が 社会全体の大事なエネルギー源に。 仮想発電所「バーチャルパワープラント」構想。



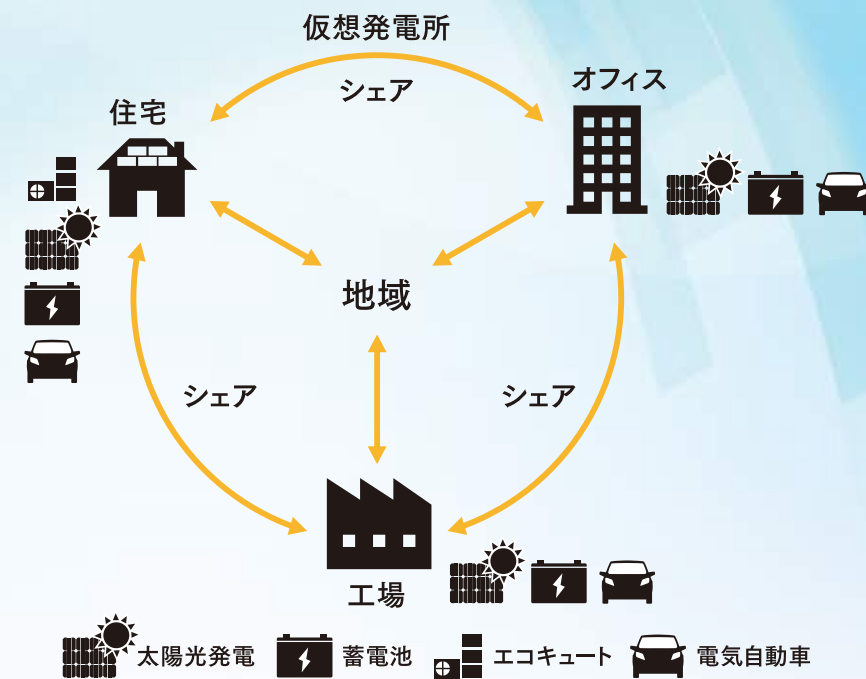
近年、度重なる災害などにより、太陽光発電や風力発電など様々な再生可能エネルギーの導入が大きく進みました。さらに、家庭用燃料電池や蓄電池などの普及に伴い、エネルギー供給システムの見直しが行われています。そこで出てきたのは、仮想発電所「バーチャルパワープラント」という構想。工場や家庭などで作られたエネルギーが、社会の電力供給バランスの調整に役立つ日が近づいています。

仮想発電所「バーチャルパワープラント」とは？

従来の電気供給は、大規模な発電所から行われていました。しかし、1箇所の発電所に依存した供給システムでは、災害などが起こった際、そこからの供給が断たれるとまったく電気が使えなくなってしまいます。実際、震災において大規模発電所がストップしたことで、しばらく電気が使えない生活を強いられた人々が多くいました。そこで、現在進められているのが、工場や家庭で作られているエネルギーを束ねて管理し、電力の供給バランスを調整するという構想です。ひとつひとつは小規模なエネルギーですが、たくさんの数をインターネットを活用して遠隔・統合制御することで、電力の供給バランスを調整します。多くを統合して制御することで、まるでひとつの発電所のように機能することから、仮想発電所「バーチャルパワープラント」と呼ばれています。

「バーチャルパワープラント」が実現されるとどうなる？

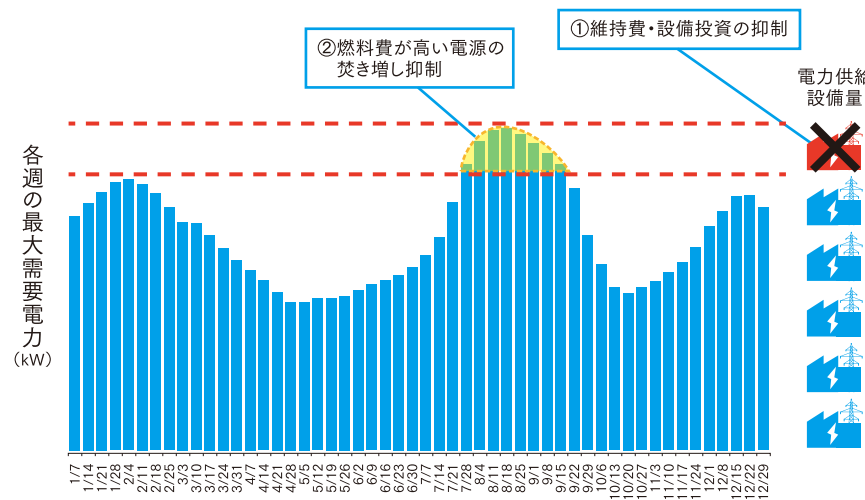
バーチャルパワープラントによって、経済的な電力システムの構築や再生可能エネルギーの導入拡大、コストの削減など、様々な効果が期待されています。



経済的な電力システムの構築

現在は、電力需要のピーク時間帯に不足なく電力を供給できるような発電所は維持・管理がされています。つまり、ピーク時間帯の電力需要そのものを抑えることができれば、維持費や管理費を抑えることが可能になるということ。そこで、電気のピーク需要のタイミングで需要機器の出力を落とすなどして、電気需要を制御。こうした対応により発電コストの削減が図れるため、より経済的なエネルギー利用につながります。

電力需要の負荷平準化



系統安定化コストの低減

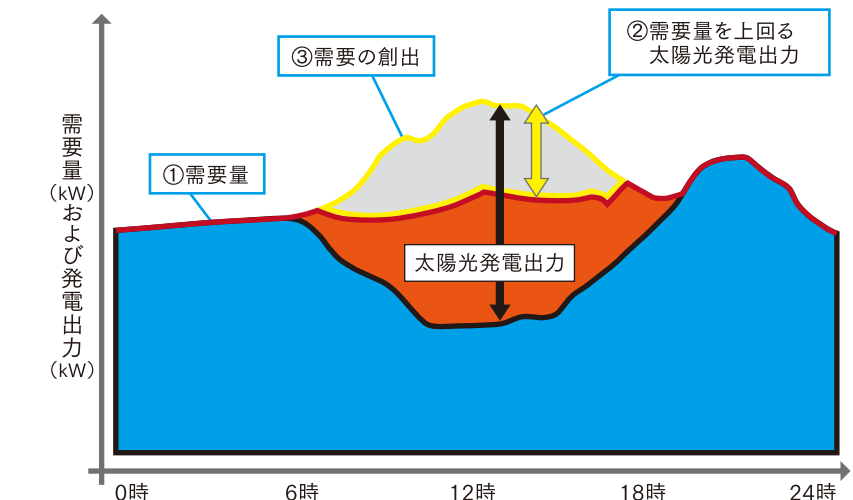
従来は火力発電所など、大規模な発電所などのピーク電源が電気供給に活用されてきました。バーチャルパワープラントでは、蓄電池を活用するなどして管理・維持費を抑制することができ、低コストに系統安定化を図ることが期待されています。特に、太陽光や風力といった再生可能エネルギーは、天候などの影響で電気を作る量が変化するため、系統安定化対策の重要性は高まっています。

バーチャルパワープラント構想では、この他にも、CO₂排出量の削減、エネルギー自給率の向上などが期待されています。今後、ますます再生可能エネルギーへの注目は高まっていきそうです。

再生可能エネルギーの導入拡大

太陽光発電や風力発電などをつくる再生可能エネルギーや、自然環境によってエネルギー量が変動してしまいます。そのため、変動を見据えて需要と供給料を一致させる必要があります。例えば、蓄電池などを制御して新たに電気を使う状態を作り出すことで、需要と供給のバランスを保つことができます。こうした対応により、より多くの再生可能エネルギーの導入に貢献することが期待されます。

需要の創出による再生可能エネルギーの導入拡大(太陽光発電の例)



エコなお家訪問

太陽光発電や蓄電池などを使って、エネルギーを上手にやりくりしている快適なお家をご紹介します。



温かみのある木材に囲まれて、とても居心地の良いリビングルーム。食事をしたりテレビを見たり、ゲームをしたりと、家族団圓のひとときを過ごす大切な空間です。



息子は現在剣道を習っているのだそう。竹刀を構える姿がまっています。

熊本市在住 石井さま
家族構成／ご主人、奥様、息子さん

蓄電池の導入で 電気量を気にするように

大工である奥様のお父様に相談して、木材をふんだんに使って建てた石井さんのご自宅。美しい木目が室内にも活かされており、温かみのある空間を作り出しています。石井さんが蓄電池を導入されたのは、およそ1年前。ソーラーパネルをつけた時から考えてはいたものの、当時の蓄電池は高額でとても手が出なかったと言います。「数年経って、だいぶ購入しやすい価格になったので思い切って導入しました。蓄電池を入れてからは、それまで以上に電気を何にどのくらい使っているのか意識するようになりましたね」とご主人。奥様も「主人と息子がよくゲームをやるので、他の家より電気はたくさん使っていると思うんですけど、おかげで安く済んでいます(笑)」。

ゆくゆくは電気自動車の購入も考えているという石井さん。新時代の自動車暮らしがどのように変わっていくのか、今から楽しみです。



オール電化のキッチン。使いやすく、火を使わないので安心だそうです。



使用電力のパネルは、蓄電池を入れてからさらに気にするようになったと言います。



数年前はかなり高額だった蓄電池も、今ではかなり購入しやすい価格になりました。



リビングにはゲーム機をはじめ、オーディオ機器など、電気を使うものがたくさん。

営業担当 三島昌吾

かなり早い段階で、太陽光を導入されていらっしゃる石井様。初めて奥様にお会いした際、「主人は蓄電池に興味があるんですよ」と声をかけて頂き、良いご縁に思えました。電気代も買電・売電ともに感心があるというご家庭だったので、今回の蓄電池がお役に立てたのではないかと思います。電気自動車をご検討の際も、ぜひご相談ください！

熊本市在住 村本さま
家族構成／ご主人、奥様、息子さん、娘さん

電気料金がほぼ半額！ 導入して良かった！

熊本地震の際に停電と断水、車中泊を経験したという村本さんご一家は、そのことがきっかけで一軒家の購入を決められたそうです。当初は蓄電池に興味なかったのですが、たまたま訪れたガリレオコーポレーションの営業から電気料金の違いを聞かされ、購入を決断しました。「電気料金がすごく安くなりましたね。この家は機密性が高いのか、あまりエアコンが要らないので、もともと月1万円くらいしかかかっていなかったんですけど、今では月5〜6,000円くらいまで下がりました」と奥様。ご主人は蓄電池を導入して以来、毎日帰宅後にモニターをチェックしているそうです。「つい気になって見ちゃうんですね。子どもたちはあんまり興味ないみたいですけどね(笑)」。

震災というつらい経験を経て、今は穏やかに暮らされている村本さんご一家。これからもご家族4人で仲良く、エコで快適な暮らしを満喫してください。



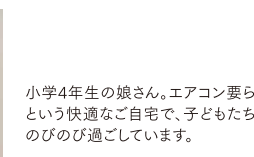
とても仲の良い村本さんご一家。震災後に購入したご自宅は夏は涼しく冬は暖かく、とても快適なご様子です。



屋根一面に乗せたソーラーパネル。陽当たりも良く、天気の良い日は発電量も満足いくものだそう。



村本さんのご自宅は室内に置くタイプの蓄電池。小型サイズで、置く場所も選びません。



小学4年生の娘さん。エアコン要らずという快適なご自宅で、子どもたちのびのび過ごしています。



ご主人が帰宅後つい気になって見ちゃうというモニター。「でも雨の日は良くないことがわかっていてのを見ません」とご主人。

営業担当 小川原悠介

新築を購入され、ご入居間もない時点でご縁を頂きました。まだお子様が小さく、今後の電気代を気にされているというお話を伺い、太陽光発電と蓄電池をご提案いたしました。お屋根の条件がとても良かったので、毎月の売電収入も満足して頂けているのではないかと思います。野球が大好きということなので、ソフトバンクの応援もよろしくお祈りします！(笑)



息子さんは野球をずっと続けており、大会にも出られているのだそう。室内には、たくさんの写真が飾ってあります。



ご主人が帰宅後つい気になって見ちゃうというモニター。「でも雨の日は良くないことがわかっていてのを見ません」とご主人。

子育て応援情報

子育てをシェアする時代に。 子育て支援シェアリングサービス。

カーシェアや物置スペースのシェアなど、近年増加しつつあるのがシェアリングサービス。持っている資産やスキル、時間などを共有することで、様々な問題を解決するという方法です。そんなシェアリングサービスが、子育てにも進出。新しい働き方や生き方を叶えられる方法として注目を集めています。

子育て仲間たちが登録して 困っている人を助ける仕組み

現在、様々な子育てシェアサービスがあり、それぞれサービス内容の詳細は異なりますが、大きな仕組みとしてはシェアサービスに登録・困った時に依頼、対応可能な人が対応・ルールに応じた謝礼を支払う、となっています。子どもの送迎や託児、病児保育など、働いているどうしても対応が難しい状況でも、子育てシェアリングサービスを利用することで、無理なく対応することが可能になります。

- ◎急な残業で保育園に迎えに行けない時に
- ◎休日出勤で子どもを預かってほしい時に
- ◎子どもが病気になったけれど仕事が休めない時に
- ◎買い物に行く間、子どもを見ていて欲しい時に

NPO法人での支援も ママの働き方を応援

民間のシェアリングサービスの他にも、神戸市のNPO法人「ママの働き方応援隊」の親子カフェでは、乳幼児を抱えた母親たちがスタッフとして働き、子どもの病気や行事の際はお互いがサポートしながら働くという取り組みも。また、三重県の「マザーズライフサポーター」では未就学児を育てている母親たちを対象に農業のワークシェアを行っています。無理なく働けるワークシェアバランスへの取り組みが、各地で行われています。

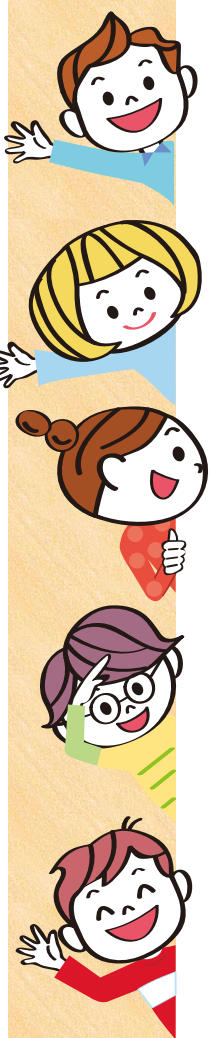
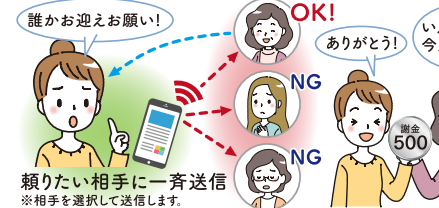
一人で頑張らず シェアサービスなどの活用を

子育ての間は、急な子どもの体調の変化など、なかなか思う通りに進まないことばかり。どうしてもママに負担がいきがちですが、近年では共働き家庭も増えており、四六時中子どもを見守ってあげられないのが現実。そんな時は、一人で抱え込まずにシェアリングサービスなどを上手に活用するのもオススメ。様々なサービスが増えているので、ぜひ一度検討してみてください。

登録してつながりをつくります



つながっている同士の頼り合いです



会社やお店で無駄な経費を使ってませんか？

コスト削減宣言 省エネで賢く経費削減



業務用省エネエアコン

15年前のエアコンと比べ消費電力は66%もダウン

省エネタイプエアコンでコスト管理

環境への負荷軽減が事業者求められるなか、国が定めた2015年度省エネ基準をクリアした業務用エアコンが開発され、機能本体の省エネ性を高めています。15年前のエアコンを更新すると、消費電力もCO2も最大約80%削減することができます。フィルター変えがかんたん、高速ストリーマーで有害微生物などを抑制・除去できるなど優れた機能が増え、快適空間が創造できます。

電気代がダウンした分をリース料に

古いタイプのエアコンを低コストの新機種に替えることで確実に電気代が安くなり、リース料を考慮しても負担が軽くなります。リースは税務上でも経費として扱うことができ、もしもの災害など万が一の時にリスクを軽減できます。



業務用エコキュート

優れた省エネ性と環境に配慮

CO2と給湯コストを大幅削減

自然冷媒(CO2)を使用したヒートポンプで大気中の熱を集め、お湯を沸かすエコキュート。電気エネルギーを約3倍の熱エネルギーに変え、高効率でお湯を沸かします。高い省エネ効果が得られるうえ、CO2排出を大幅に削減し、自然冷媒を使用しているため(地球温暖化係数はフロン系冷媒に比べて1/1700)オゾン層破壊の心配もなく、地球環境に配慮しています。

ランニングコストの約50%ダウンを実現

病院や介護福祉施設、スーパーマーケット、飲食店、理容室・美容室など、お湯を使う施設の給湯費は膨大です。1の電気代で約3倍の熱エネルギーを取り出せるエコキュートの給湯システムならば、ランニングコストを約40%~60%削減できます。オール電化への転換で、給湯費だけではなく電気代そのものが割安になります。節約分を設備費のリース料に回してもトータルで見ると割安です。



うちの子ペット自慢写真募集

犬や猫、鳥など、自慢のペットの写真がスマートライフに掲載されます！

プリント写真やデータとともにペットおよび飼い主様のお名前・性別・年齢・20字程度のコメントを下記送付先までお送りください。*ご送付いただいた写真やデータは返却いたしません。予めご了承ください。

応募締切り/2019年8月31日(土)当日消印有効

〒812-0006 福岡県福岡市博多区上牟田1-7-6
株式会社ガリレオコーポレーション「スマートライフ」うちの子ペット自慢コーナー 行き
mail: info@galileojapan.co.jp



塾 × 学童 × 英語 Kids Galileo

アフタースクールKids Galileoは、放課後の学童保育と塾、英語を組み合わせた新しいスタイルのアフタースクール。外国人スタッフによる英語学習やアクティビティで、お子様の個性を大きく育みます。

新しい放課後スタイルで世界にはばたく力を伸ばします。

アフタースクール

塾 × 学童 × 英語
1つの教室で、様々な習い事にチャレンジ！
学校の宿題管理をはじめとした学習や各種検定へのチャレンジや、ダンスやクラフトなどのアクティビティに挑戦するきっかけを作る新しいスタイルのアフタースクールです。

- 送迎サービス: 近隣小学校へ指導員がお迎えにまいります。
- 長期休暇期間: 長期休暇期間中は午前中から利用可能です。
- 学校の宿題: 指導員サポートのもと宿題に取り組みます。

プレスクール

英語保育 × 楽しさ × 成長
すべて英語のレッスンで、2歳から英語に触れられるプレスクール！
オールインワン型のレッスンでお子さまの英語体験を充実！様々な活動を通じて楽しく英語を学べるプレスクールです。

- 専門講師: 研修を受けた専門の外国人スタッフが担当。
- ダンス・クラフト: 様々な習い事でお子様の感受性を育みます。
- お預かり体制: 教室は常に清潔に保ち、万全の体制を維持。

無料体験教室随時募集中!! ☎0120-597-108
受付/10:00~21:00 土日・祝日・年末年始を除く

- キッズガリレオ原校 〒814-0022 福岡市早良区原4-26-5 アラド1F
- 福岡駅前校 〒818-3209 福岡市日暮野1丁目5番地5
- ハウズ太宰府校 〒818-0134 太宰府市大佐野1丁目13-7 2F



環境に配慮する時代のあたらしい暮らしへ

スペシャリストとともに快適な暮らしをトータルで考える

エコを考えた省エネやバリアフリー、耐震性、耐久性、ITなどへの対応は、これからの「家」づくりにかかせません。家族のライフスタイルに合わせた価値ある「家」を求めて、リノベーションをしませんか。山王ハウジングの一級建築士やインテリアデザイナーら専門性の高いスペシャリストがお客さまと語り合い、お客さまの夢をカタチに現し、魅力ある「家」を実現します。

毎週土・日 イベント開催中!!
モデルルーム見学会
太陽光発電システム・蓄電池 ソーラーカーポート シアタールーム・薪ストーブ
建築家とスペースデザインコンセプターが作り出す心地良い暮らし!
ご相談、お見積りはお気軽にご連絡ください。☎0120-947-165

ガリレオ スマートライフ (平和 コンセプト ハウス)
〒810-0016 福岡市中央区平和3丁目14-15 ●営業時間 AM10:00~PM19:00
ガリレオハウジング 福岡 http://www.galileojapan.co.jp
☎0120-25-8839

Galileo Corporation 正規販売店
株式会社 山王 〒810-0016 福岡市中央区平和3-14-15
URL: http://www.sannohousing.jp
SANN HOUSING ☎0120-947-165